

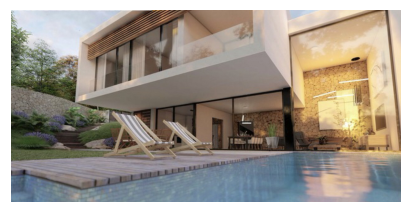
CABRERA

FINE PROPERTIES

4 Chambre à coucher Villa in Calpe

Ref: CFP-P1038

À partir
de
598.000€



Genre de la maison : Villa

Localité : Calpe

Domaine : Marina Alta

Chambres : 4

Salles de bains : 3

Piscine : Privé

Jardin : Privé

Vues : Vue sur la montagne

Surface habitable : 227 m²

Surface du terrain : 1000 m²

l'Aéroport : 95 km

Plage : 4 To 6 km

Ville : 4 km

Golf : 15 km

PROJET DE VILLA DE LUXE MODERNE - CALPE - COSTA BLANCA - ESPAGNE

Description

C'est un projet conçu pour profiter pleinement de la lumière et des vues que peut offrir l'orientation de votre terrain. Un design avec 4 chambres, 3 salles de bains, un séjour avec cuisine ouverte, un garage, un débarras, un coin terrasse et un bel espace chill-out à côté de la piscine.

Si vous souhaitez en savoir plus sur ce projet et savoir comment il pourrait s'intégrer dans votre territoire, n'hésitez pas à nous contacter pour planifier une rencontre avec notre équipe.

AC ET CHAUFFAGE :

Installation chaud/froid à travers des gaines, contrôlées individuellement par des thermostats.

SALLES DE BAINS :

Les sols et les murs seront recouverts de porcelain grand format, avec du mobilier et des toilettes suspendues de la marque Roca.

CUISINE:

Cuisine design selon le projet, avec comptoir Silestone et électroménagers inclus : Lave-vaisselle, Réfrigérateur/Congélateur, Micro-ondes, Four, Induction et Hotte.

BOISERIE EXTÉRIEURE :

Porte d'entrée piétonne en métal de couleur à définir, avec charnières de sécurité et anti-levier. Porte d'accès véhicule motorisé avec télécommande. Les fenêtres extérieures sont en aluminium laqué à rupture de pont thermique et antiviol, avec double vitrage de type Climalit et stores extérieurs automatiques.

MENUISERIE INTÉRIEURE :

Portes intérieures laquées et armoires encastrées avec étagères et tiroirs

ÉTAGES :

Tant sur les terrasses qu'à l'intérieur, il y aura un sol en porcelaine antidérapant.

Une villa moderne et élégante

Données:

Chambres : 4

Salles de bain : 3

Salon salle à manger

Cuisine

Pièce de stockage

Salle technique

Piscine

Terrasse

Aire de repos spéciale à côté de la piscine

M2 de construction :

Premier étage : 107,03 m2

Terrasse : 15,35 m2

Rez-de-chaussée : 120,40m2

Terrasse : 65 m2

Pergola/Abri voiture : 30,25 m2

Totale : 227,43 m2

Terrasse : 80,35 m2