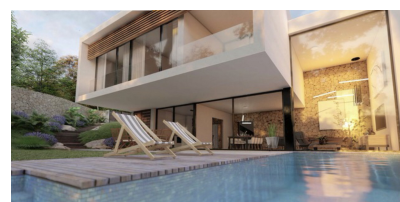


# CABRERA 4 !bedroom Villa i Calpe

FINE PROPERTIES

Ref: CFP-P1038

!desde  
598.000€



**!tipo\_vivienda :** Villa

**Plats :** Calpe

**Område :** Marina Alta

**Sovrum :** 4

**Badrum :** 3

**Simbassäng :** Privat

**Trädgård :** Privat

**Orientering :** Öst

**Visningar :** Bergsutsikt

**Husområde :** 227 m<sup>2</sup>

**Tomtområde :** 1000 m<sup>2</sup>

**Flygplats :** 95 km

**Strand :** 4 To 6 km

**Stad :** 4 km

**Golf :** 15 km

## MODERN LYXVILLAPROJEKT - CALPE - COSTA BLANCA - SPANIEN

### Beskrivning

Det är ett projekt utformat för att till fullo njuta av ljuset och utsikten som orienteringen av ditt land kan erbjuda.

En design med 4 sovrum, 3 badrum, vardagsrum med öppet kök, garage, förråd, en terrass och en trevlig chill-out yta intill poolen.

Om du vill veta mer om detta projekt och veta hur det skulle kunna passa in i ditt område, tveka inte att kontakta oss för att planera ett möte med vårt team.

### AC OCH VÄRME:

Varm/kall installation genom kanaler, individuellt styrd av termostater.

### BADRUM:

Golv och väggar kommer att klädas i storformat percelain, med möbler och hängande toaletter av märket Roca.

### KÖK:

Designkök enligt projektet, med Silestone bänkskiva och vitvaror ingår: Diskmaskin, Kyl/Frys, Mikrovågsugn, Ugn, Induktion och Fläkt.

### YTRE TRÄVERK:

Entrédörr för fotgängare i metall i färg som ska definieras, med säkerhetsgångjärn och bändskydd. Åtkomstdörr för motorfordon med fjärrkontroll. De yttre fönstren är gjorda av lackerad aluminium med termisk brytning och stölskydd, med dubbelglas av Climalit-typ och automatiska yttre persienner.

### INTERIÖR SNICKERI:

Lackade innerdörrar och inbyggda garderober med hyllor och lådor

### GOLV:

Både på terrasser och inomhus blir det halkfria porslinsgolv.

En modern och elegant villa

Data:

Sovrum: 4

Badrum: 3

Vardagsrum matsal

Kök

Förvarings rum

Tekniskt rum

Slå samman

Terrass

Särskild rastplats bredvid poolen

M2 av konstruktion:

Första våningen: 107,03 m<sup>2</sup>

Terrass: 15,35 m<sup>2</sup>

Bottenvåning: 120,40m<sup>2</sup>

Terrass: 65 m<sup>2</sup>

Pergola/Carport: 30,25 m<sup>2</sup>

Totalt: 227,43m<sup>2</sup>

Terrass: 80,35 m<sup>2</sup>